

# Arbeiten 2015 - 2016

Iris Schiebener (Diplom Malerei & Grafik)



Alle Bilder in diesem Katalog sind urheberrechtlich geschützt.  
Vervielfältigung nur mit ausdrücklicher Genehmigung.  
© Iris Schiebener

„Kunst wischt den Staub des Alltags von der Seele.“

(Pablo Picasso)



# Vita

geboren am 05. März 1971 in Hamm/Westfalen

- |             |  |
|-------------|--|
| 1991        | Ausbildung zur Mediengestalterin<br>Fachrichtung Design  |
| seit 2003   | selbständig mit der<br>SGS:werbeagentur in Hamm/Westf.   |
| 2007 - 2011 | Studium am IBKK<br>Institut für Ausbildung in bildender<br>Kunst und Kunsttherapie IBKK in Bochum<br>Fachrichtung Malerei und Grafik |
| 2011 - 2013 | Meisterklasse bei Piotr Sonnewend  |
| Mai 2013    | Abschluß mit Diplom  |

## Ausstellungsliste:

- |             |   |   |
|-------------|---|---|
| 2002 - 2009 | diverse Ausstellungen im Raum Hamm  |   |
| 2009        | Gemeinschaftsausstellung im Kunst- und<br>Galeriehaus Bochum (ibkk)<br>„Aspekte realistischer Malerei“  |   |
| 2010        | Gemeinschaftsausstellung im Kunst- und<br>Galeriehaus Bochum (ibkk)<br>„Aspekte realistischer Malerei“  |   |
| 2011        | Gemeinschaftsausstellung im Kunst- und<br>Galeriehaus Bochum (ibkk) „Junge Kunst“<br><b>Einzelausstellung</b> in der Mensa Hamm,<br>Martin-Luther-Viertel   | 2016  |
| 2012        | <b>Einzelausstellung</b> im Arbeits- und Sozialgericht,<br>Münster  | Frühjahrsausstellung im Kulturrevier Radbod<br>Teilnahme an der Aktion „Kunst im Schaufenster“<br>in Neufchateau, Frankreich<br>Teilnahme an der Kunstmesse „artpul“ in Pulheim<br>Jahresausstellung in der LWL-Klinik im Heithoff,<br>Hamm |
| 2013        | Frühjahrsausstellung im Kulturrevier Radbod<br><b>Einzelausstellung</b> Landesarbeitsgericht Hamm<br>„Ausschnitte“<br>Gemeinschaftsausstellung im Kunst- und<br>Galeriehaus Bochum (ibkk)<br>„Junge Kunst - Freie Malerei“<br>Projekt Kultur- und Schule „Skulpturen“ in<br>Kooperation mit der Schule im Heithof, Hamm | Gemeinschaftsausstellung im Kunst- und<br>Galeriehaus Bochum (ibkk) „Animalia 3“  |
| 2014        | Gemeinschaftsausstellung im Kunst- und<br>Galeriehaus Bochum (ibkk)<br>„Form und Farbe – Figur und Raum“<br>Frühjahrsausstellung im Kulturrevier Radbod<br><b>Einzelausstellung: Jahres-Dauer-Ausstellung</b><br>„Fremde Weiten“ in der Freiluft-Galerie<br>Fritz-Husemann-Straße                                       |   |
| 2015        | Frühjahrsausstellung im Kulturrevier Radbod<br><b>Einzelausstellung</b> in der Stadthausgalerie Hamm<br>„Fremde Weiten“   |   |

Serie „The Glow“



Skizze zu „The Glow“  
mit Pastellkreiden und Acrylfarben  
auf Karton



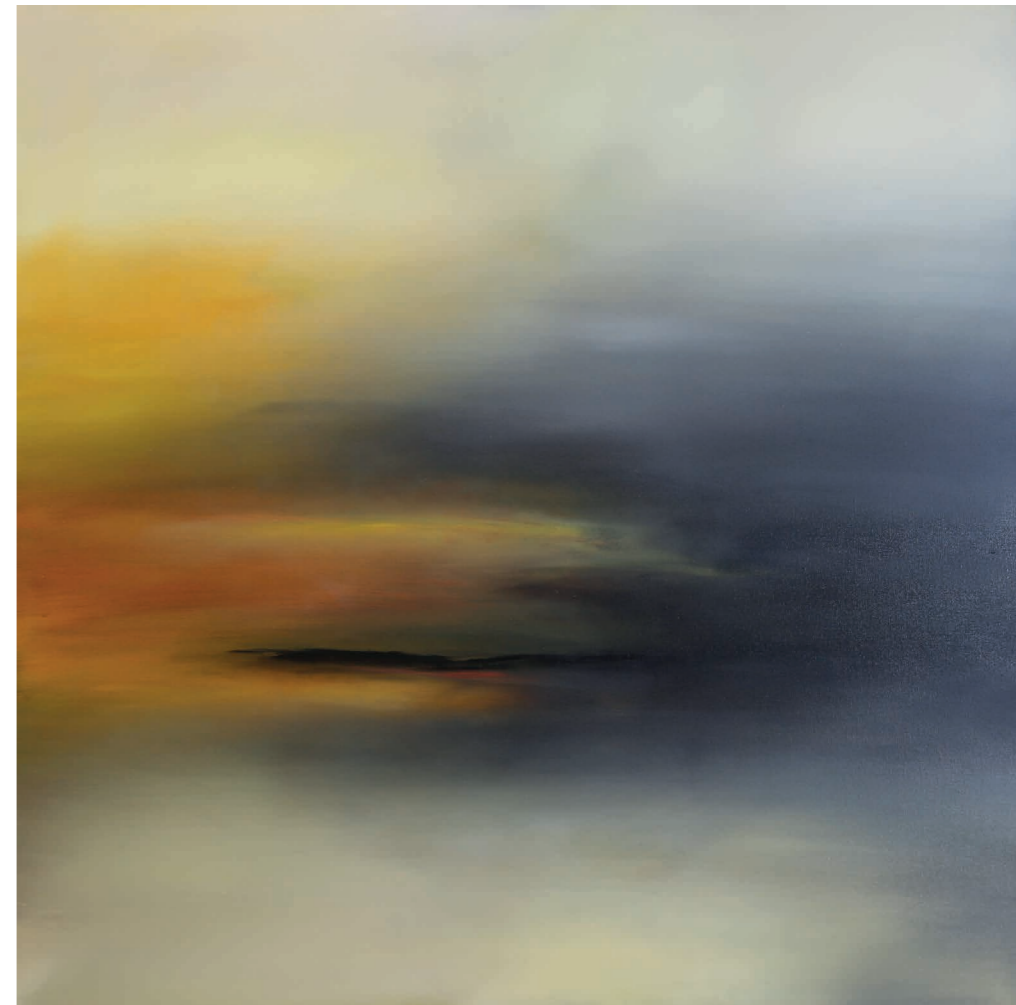
Nr. 1: „The Glow 1“, Öl auf Leinwand, Format: 140 x 100 cm



Nr. 2: „The Glow 2“, Öl auf Leinwand, Format: 120 x 120 cm



Nr. 3: „The Glow 3“, Öl auf Leinwand, Format: 120 x 120 cm



Nr. 4: „The Glow 4“, Öl auf Leinwand, Format: 120 x 120 cm

Serie „Meeresimpressionen“



Skizze  
Pastellkreiden und Acrylfarben  
auf Karton



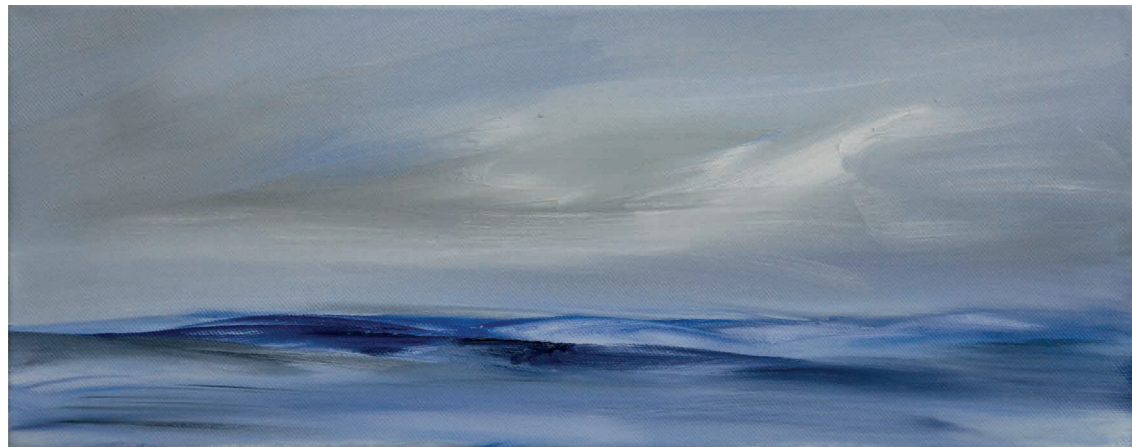
Skizze  
Pastellkreiden und Acrylfarben  
auf Karton



Nr. 5: „The Sea 1 – Meeresimpression“, Öl auf Leinwand, Format: 140 x 100 cm



Nr. 6: „The Sea 2 – Meeresimpression“, Öl auf Leinwand, Format: 140 x 100 cm



Nr. 7 + 8: „The Sea 3 + 4 – Meeresimpression“, Öl auf Leinwand, Format: 60 x 30 cm



Skizze  
Acrylfarben auf Karton



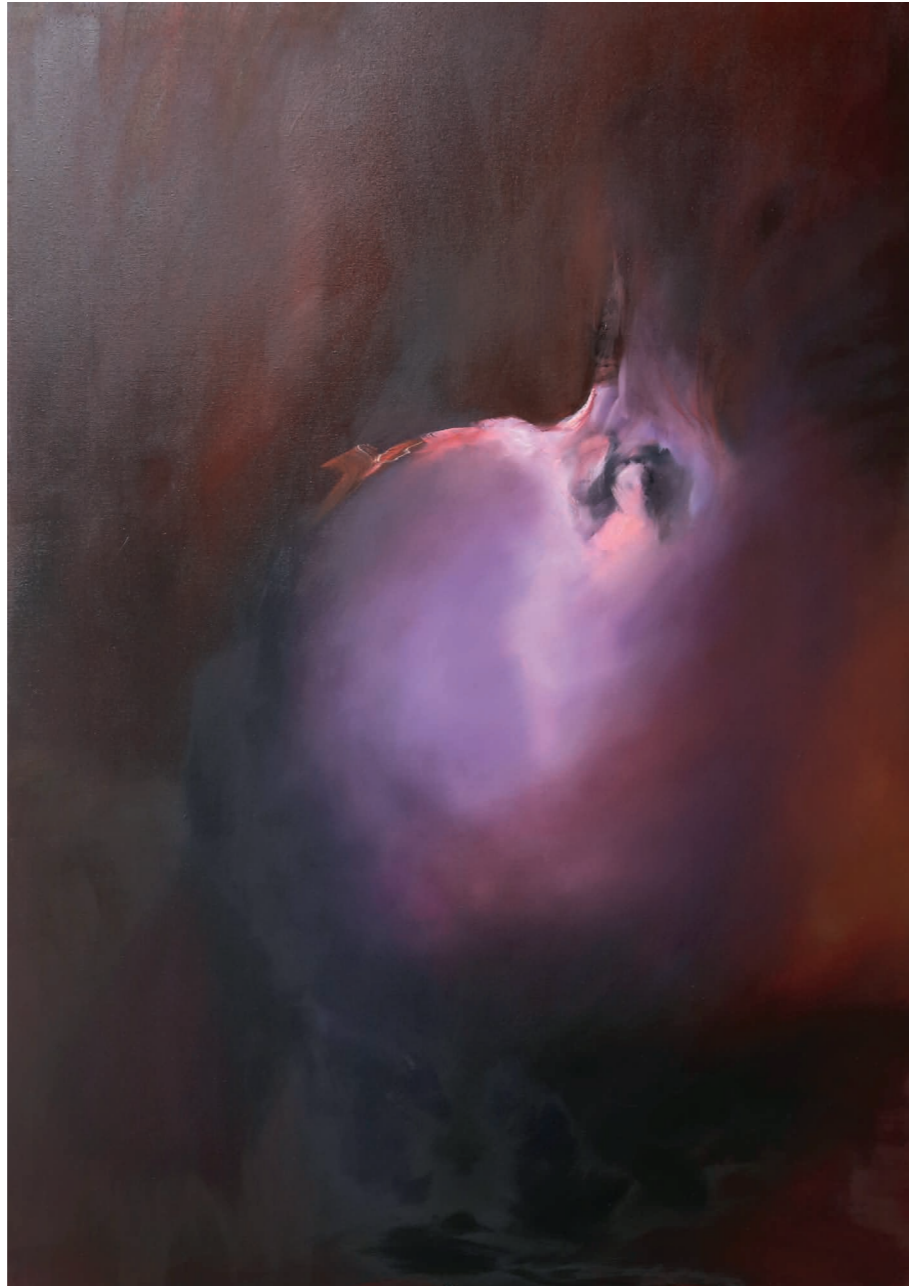
Nr. 9: „The Storm – Meeresimpression“, Öl auf Leinwand, Format: 160 x 100 cm



Serie „The Rising“



Skizze  
Acrylfarben und Ölkreiden  
auf Leinwand



Nr. 10: „The Rising 1“,  
Öl auf Leinwand,  
Format: 100 x 140 cm



Skizze  
Acrylfarben und Ölkreiden  
auf Leinwand



Nr. 11: „The Rising 1“, Öl auf Leinwand, Format: 120 x 120 cm

Serie „Meeresimpressionen“



Skizze  
Acrylfarben auf Karton



Nr. 13: „Serie Meer hell – Meeresimpression“, Acryl auf Leinwand, Format: 120 x 40 cm



Nr. 12: „Serie Meer hell – Meeresimpression“, Öl auf Leinwand, Format: 100 x 140 cm



Nr. 14: „Serie Meer hell – Meeresimpression“, Acryl auf Leinwand, Format: 80 x 40 cm



Nr. 15-17: „Serie Meer hell – Meeresimpression“, Acryl auf Leinwand, Format: 15 x 15 cm



Nr. 18: „Serie Meer hell – Meeresimpression“,  
Acryl auf Holz,  
Format Rahmen: 54,5x54,5 cm,  
Holzplatte 42x39x1 cm

## „Sturmwolken“



Skizze  
Pastellkreiden und Acrylfarben  
auf Karton



Nr. 19: „Sturmwolken“, Öl auf Leinwand, Format: 120 x 120 cm

## Bildserie „Meeresimpressionen schmal“



Nr. 20-23: „Meeresimpressionen – Coastline“, Acrylfarben mit Marmormehl und Strukturen auf Leinwand, Format: 100 x 20 cm

## Bildserie „Meeresimpressionen mit Strukturen“



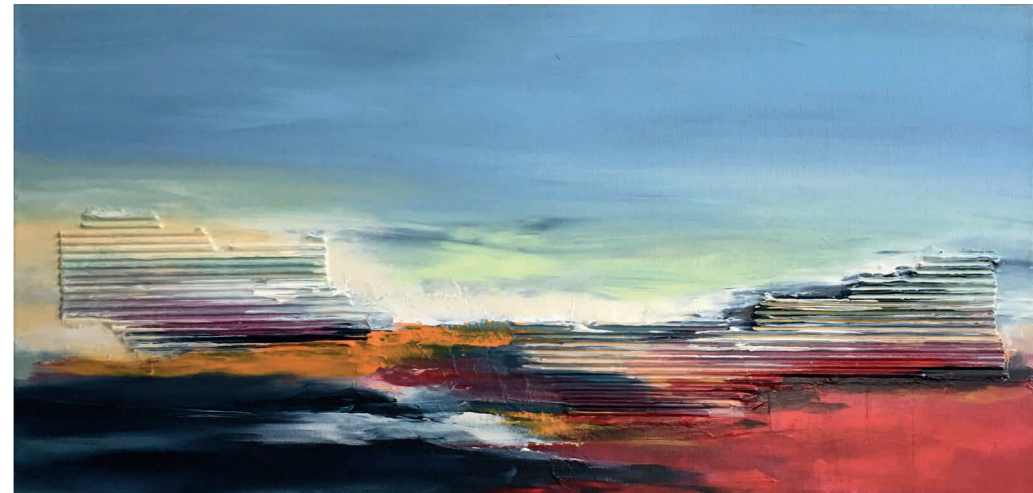
Nr. 24: „Meeresimpressionen – Coastline“, Acrylfarben mit Marmormehl und Strukturen auf Leinwand, Format: 120 x 40 cm



Nr. 25: „Meeresimpressionen – Coastline“, Acrylfarben mit Marmormehl und Strukturen auf Leinwand, Format: 50 x 40 cm



Nr. 26: „Meeresimpressionen – Coastline“, Acrylfarben mit Marmormehl und Strukturen auf Leinwand, Format: 80 x 60 cm



Nr. 27: „Meeresimpressionen – Coastline“, Acrylfarben mit Marmormehl und Strukturen auf Leinwand, Format: 80 x 40 cm

„Wanderdüne“



Skizze  
Pastellkreiden und Acrylfarben  
auf Karton



Nr. 28: „Wanderdüne“, Öl auf Leinwand, Format: 150 x 100 cm

„Strand“



Nr. 29: „Strand“, Acryl auf Leinwand, Format: 15x15 cm

## Bildserie „Kliffende“



Nr. 30: „Kliffende 1“, Marmormehl und Öl auf Leinwand, Format: 60x30 cm



Nr. 31+32: „Kliffende 2-3“, Marmormehl und Öl auf Leinwand, Format: 15x15 cm



Nr. 33+34: „Kliffende 4-5“, Marmormehl und Öl auf Leinwand, Format: 15x15 cm



Nr. 35-36: „Meeresimpressionen“, Acryl auf Leinwand, Format: 15x15 cm



Nr. 37-38: „Meeresimpressionen“, Acryl auf Leinwand, Format: 15x15 cm





## „Fire and Ice“



Nr. 39: „Fire and Ice“, Acryl auf Malplatte, Format: 30x30 cm

„Ich sehe die Natur als etwas Leidenschaftliches, Stürmisches, Unheimliches und Dramatisches an wie mein eigenes Ich.“

(Pablo Picasso, 1935)

# verschiedene Arbeiten auf Papier



Nr. 40: Format aussen: 30x30 cm,  
Innenausschnitt: 9x9 cm  
mit Passepartout  
Pastell mit Acryl auf Karton



Nr. 41: Format aussen: 30x30 cm,  
Innenausschnitt: 9x9 cm  
Aquarell mit Kohle auf Karton,  
mit Passepartout und Rahmen

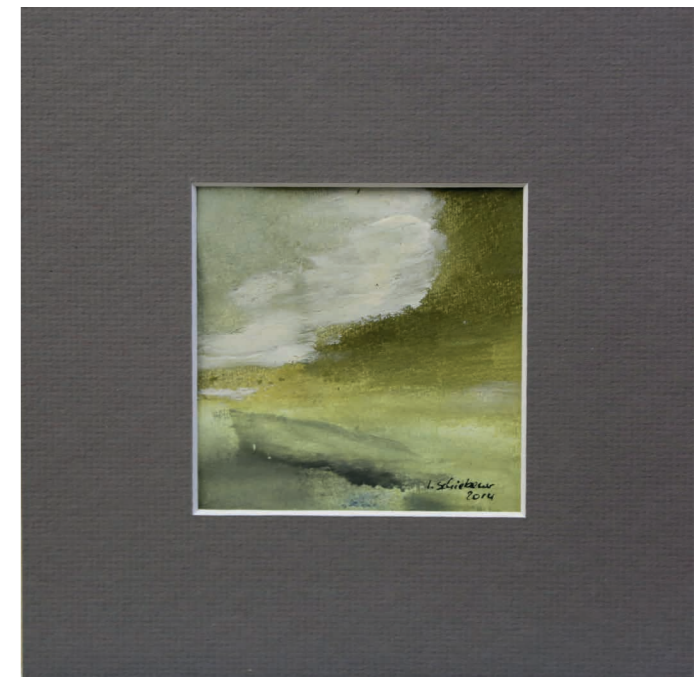
Nr. 42: Format: 30x24 cm,  
Innenausschnitt: 23x17cm  
mit Passepartout,  
Aquarell und Fineliner  
auf Karton



Nr. 43: Format aussen: 20x20 cm, Innenausschnitt: 10x10 cm  
mit Passepartout, Acryl auf Karton



Nr. 44: Format aussen: 30x30 cm, Innenausschnitt: 10x10 cm,  
mit Passepartout, Pastell und Acryl auf Karton





Nr. 45: Format aussen: 20x20 cm, Innenausschnitt: 10x10 cm mit Passepartout, Acryl auf Karton



Nr. 46: Format aussen: 20x20 cm, Innenausschnitt: 10x10 cm mit Passepartout, Acryl und Pastell auf Karton



Nr. 47:  
Format aussen: 50x40 cm,  
Innenausschnitt: 30x24 cm  
mit Passepartout,  
Acryl auf Karton



Nr. 48:  
Format aussen: 50x40 cm,  
Innenausschnitt: 30x24 cm  
mit Passepartout,  
Acryl auf Karton

Nr. 49:  
Format aussen: 50x40 cm,  
Innenausschnitt: 30x24 cm  
mit Passepartout,  
Acryl auf Karton



Nr. 50:  
Format aussen: 50x40 cm,  
Innenausschnitt: 30x24 cm  
mit Passepartout,  
Acryl auf Karton



Nr. 51:  
Format aussen: 50x40 cm,  
Innenausschnitt: 30x24 cm  
mit Passepartout,  
Acryl auf Karton



Nr. 52:  
Format aussen: 70x50 cm,  
Innenausschnitt: 40x30 cm  
mit Passepartout und  
Alu-Rahmen,  
Acryl und Fineline  
auf Karton

Nr. 53:  
Format aussen: 40x30 cm,  
Innenausschnitt: 29,7x21 cm  
mit Passepartout,  
Acryl auf Karton



Nr. 54:  
Format aussen: 46x37 cm,  
Innenausschnitt: 29,7x21 cm  
mit Passepartout,  
Acryl auf Karton  
mit Holzrahmen



Nr. 55:  
Format aussen: 46x37 cm,  
Innenausschnitt: 29,7x21 cm  
mit Passepartout,  
Acryl auf Karton  
mit Holzrahmen



Nr. 56:  
Format aussen: 46x37 cm,  
Innenausschnitt: 29,7x21 cm  
mit Passepartout,  
Acryl auf Karton  
mit Holzrahmen



Nr. 57:  
Format aussen: 60x50 cm,  
Innenausschnitt: 48x36 cm  
mit Passepartout,  
Acryl und Marmormehl auf Karton



Nr. 58: Format aussen: 70x50 cm, Innenausschnitt: 58x23 cm, mit Passepartout, Acryl auf Karton



Nr. 59: Format aussen: 70x50 cm, Innenausschnitt: 58x23 cm, mit Passepartout, Acryl auf Karton mit Holzrahmen



Nr. 60: Format aussen: 40x50 cm, Innenausschnitt: 24x30 cm, mit Passepartout, Acryl auf Karton



Nr. 61+62:  
„Meeresimpressionen“  
Format: 70x50 cm  
Acryl auf Karton





Nr. 63:  
Format aussen: 100x70 cm, Innenausschnitt: 70x50 cm, mit Passepartout,  
Acryl auf Karton



Nr. 64:  
Format aussen: 100x70 cm, Innenausschnitt: 70x50 cm, mit Passepartout,  
Acryl auf Karton



Bildserie „Moving“



Nr. 65-66: „Serie Moving 1-2“, Acryl auf Karton, Format: je 50x70 cm



Nr. 67-68: „Serie Moving 3-4“, Acryl auf Karton, Format: je 50x70 cm



Nr. 69: „Serie Moving 5“, Acryl auf Karton, Format: je 50x70 cm

„Es gibt keine abstrakte Kunst. Man muß immer mit etwas beginnen. Nachher kann man alle Spuren des Wirklichen entfernen. Dann besteht ohnehin keine Gefahr mehr, weil die Idee des Dinges inzwischen ein unauslöschliches Zeichen hinterlassen hat. Es ist das, was den Künstler in Gang gebracht, seine Ideen angeregt, seine Gefühle bewegt hat. Es ist das, was den Künstler ursprünglich in Gang gebracht, seine Ideen angeregt, seine Gefühle in Schwung gebracht hatte.“

(Pablo Picasso, 1935)

# Animalia



Nr. 70: „Schneelöwe“, Acryl auf Karton, Format: 100x70 cm  
Fotovorlage: de Maurice Photography



Nr. 71: „Running Malinois“, Acryl auf Karton, Format: 70x100 cm  
Fotovorlage: www.picturegrafie.de

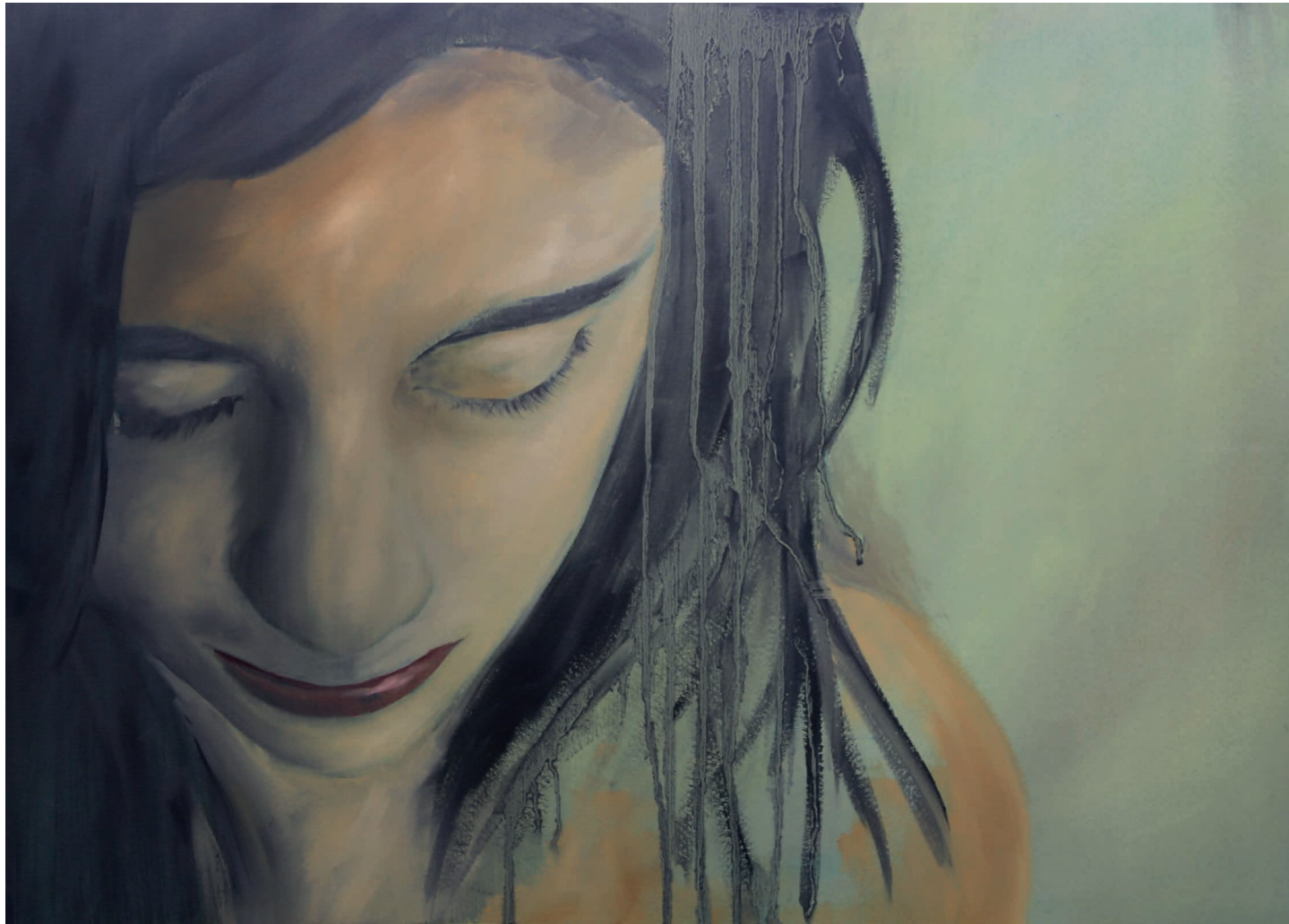


Charity-Projekt im Rahmen der Ausstellung „Animalia“ –  
Gegen eine Spende kann der Tierhalter sein Tierportrait erwerben. Die Spendengelder kommen einem Tierheim der Region zu Gute. Fotovorlage des Tierbesitzers



Gemaltes Tierportrait, Acryl auf Leinwand, Format: 60x80 cm

# Faces



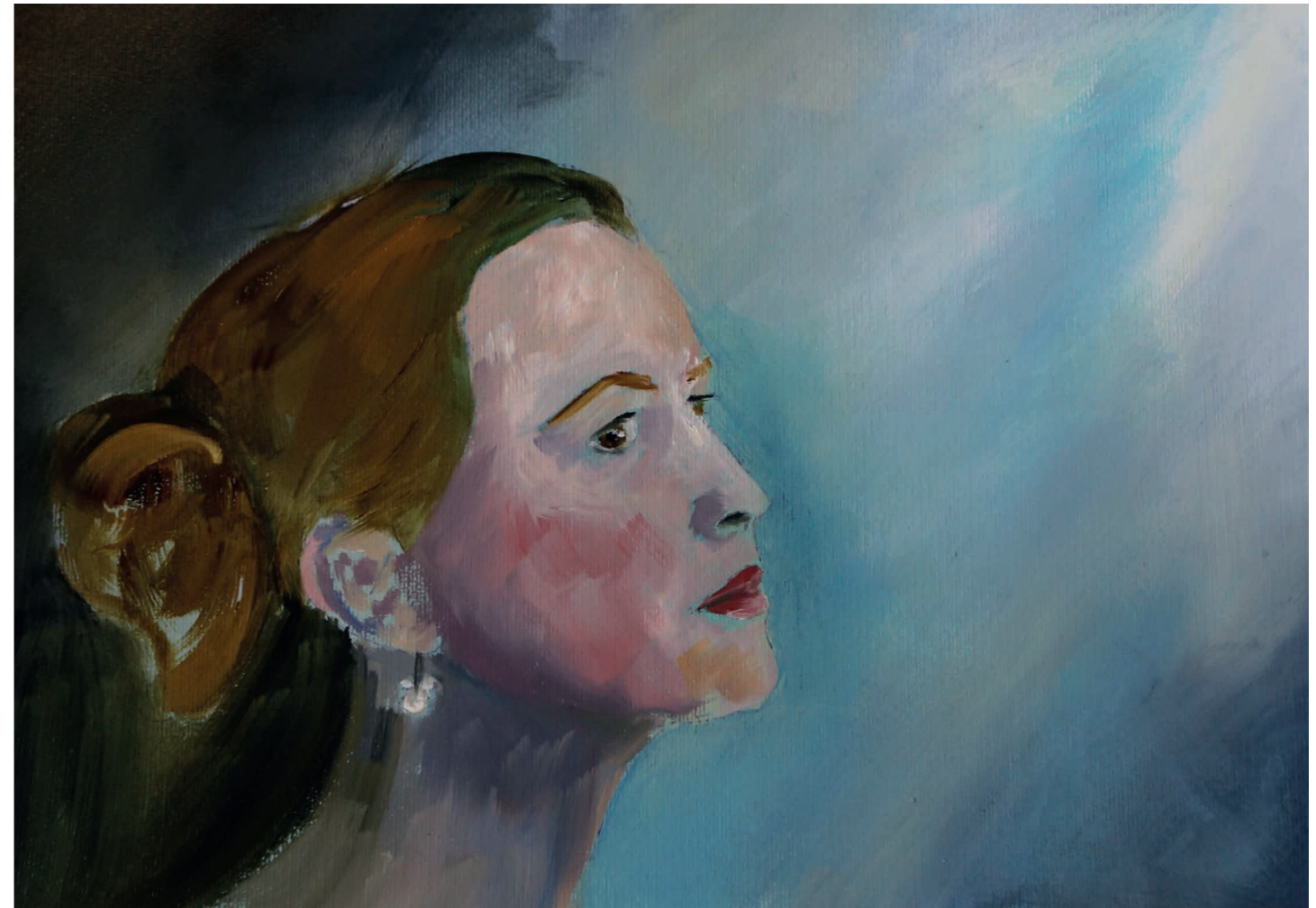
Nr. 72 „Serie Faces 1“, Öl auf Karton, Format: 70x50 cm  
Fotovorlage: kmiragaya - fotolia.com



Nr. 73 „Serie Faces 2“, Öl auf Karton, Format: 70x50 cm  
Fotovorlage: aleshin - fotolia.com




Nr. 74 „Serie Faces 3-1“, Öl auf Karton, Format: 70x50 cm  
Fotovorlage: Wrangler - fotolia.com



Nr. 75 „Serie Faces 3-2“, Öl auf Karton, Format: 30x20 cm  
Fotovorlage: Wrangler - fotolia.com



Nr. 76 „Serie Faces 3-1“, Öl auf Karton, Format: 70x50 cm  
Fotovorlage: prudkov - fotolia.com



Iris Schiebener  
(Diplom Malerei & Grafik)

Atelieranschrift:  
Kulturrevier Radbod · An den Fördertürmen 4  
59075 Hamm

[www.kunst-schiebener.de](http://www.kunst-schiebener.de)  
[info@kunst-schiebener.de](mailto:info@kunst-schiebener.de)